

MATTER



ZYX<sup>®</sup>

ELEVATE YOUR DIFFERENCE

Through Matter, ZYX presents the new way of looking at and understanding ceramic tiles. A journey to the perfection of nature captured and reinterpreted from the artist's viewpoint, like a vision as primitive as it is sharp and discerning that appears in your mind right before taking on a blank canvas and starting to paint.

As is the case in all forms of art, Matter has taken into account all aspects that influence human subjectivity in order to express its creativity and language: knowledge, culture, experiences, family, the pictorial technique... both in terms of the creator –the artist– and the viewer. It has also taken into account perspective and its ability to transfigure perception.

This has resulted in a handcrafted and chameleon-like collection, whose material effects and a colour scheme carry us to a highly personal and unique view of nature's most beautiful scenes. The series comprises two formats: square and hexagon; and five colours and three designs: Canvas Blue, Canvas Red and Canvas Green. All the parts can be fully combined with each other.

Matter's major revelation is its new line of washbasins. This is a fresh concept of unique artwork in which each washbasin has been individually shaped and painted by artisans, blending with and contrasting with ceramics to create the perfect *mix and match*.

—  
**The new way of looking at beauty.**

ZYX presenta con Matter la nueva forma de ver y entender la cerámica. Un viaje a la perfección de la naturaleza captada y reinterpretada desde el punto de vista del artista, como esa visión tan primitiva como nítida y clarividente que aparece en su mente justo antes de enfrentarse al lienzo en blanco y empezar a pintar.

Como en toda forma de arte, Matter ha tenido en cuenta todos los aspectos que influyen en la subjetividad humana para expresar su creatividad y lenguaje: el conocimiento, la cultura, las vivencias, la familia, la técnica pictórica... tanto de quien lo crea –el artista– como de quien lo ve. También ha tenido en cuenta la perspectiva y su capacidad para transfigurar la percepción.

El resultado ha sido una colección tan artesanal como camaleónica, cuyos efectos mágicos y juego de colores nos trasladan a una visión muy personal y única de las escenas más bellas de la naturaleza. La serie se compone de dos formatos, cuadrado y hexágono; y cinco colores y tres decorados: Canvas Blue, Canvas Red y Canvas Green. Todas las piezas son íntegramente combinables entre sí.

La gran revelación de Matter es su nueva línea de lavabos. Un novedoso concepto de obra de arte única en el que cada lavabo ha sido moldeado y pintado a mano de forma individual por maestros artesanos, mimetizándose con la cerámica y contraponiéndose con ella para crear el *mix&match* perfecto.

—  
**La nueva forma de buscar la belleza.**

# Matter, a new way of perceiving the world.

**01**  
INTRO  
/ INTRO  
— 07

**ZYX presents Matter.**

ZYX presenta Matter.

**02**  
INSPIRATION /  
INSPIRACIÓN  
— 09

**Subjective understanding.**

La mirada subjetiva.

**03**  
ESTILO /  
STYLE  
— 16

**Created for creators.**

Creada para creadores.

**04**  
THE SHAPES /  
LAS FORMAS  
— 23

**5,9"x5,9"  
7,87"x9,05"**

15x15 cm  
20x23 cm

**05**  
COLORS / LOS  
COLORES  
— 29

**5 shades inspired by natural perfection.**

5 tonos inspirados en la perfección natural.

**06**  
WASHBASINS /  
LAVABOS  
— 43

**A handmade work of art.**

Una obra de arte hecha a mano.

**07**  
SWIMMING POOLS /  
PISCINAS  
— 57

**Travel to paradise.**

Viaja al paraíso.

**08**  
COLLECTION /  
LA COLECCIÓN  
— 65

**Bone  
Taupe  
Red  
Blue  
Green**

**09**  
SPECIFICATIONS /  
ESPECIFICACIONES  
— 75

**Colours, finishes, packing list and technical features.**

Colores, acabados, embalaje y características técnicas.



- Matter Bone  
15 x 15
- Matter Blue  
15 x 15
- Canvas Taupe Blue  
15 x 15



The sea from a new  
horizon.

—

El mar desde un nuevo  
horizonte.



Matter Taupe

20 x 23

Canvas Taupe Blue

20 x 23

Matter Blue

20 x 23

ZYX

# The perfect balance between the art and matter.

El equilibrio perfecto entre lo artístico y lo matérico.

Like a fine wine that improves over time, the ZYX team has shaped and matured the idea of Matter, seeking to create a series that is truly differential in the market and that condenses the latest trends in architecture and interior design into a single proposal.

The boom in craftsmanship, handmade and perfectly imperfect finishes which are deemed to provide added value as a result of their reverence to traditional ceramics, have brought us directly into the artist's den in order to create, through loose and random strokes and brushstrokes, a collection that raises nature to its utmost beauty.

This is a stark simulation of manual craftsmanship which is obtained through the latest ceramic manufacturing technologies, which makes maximum sense with the new range of washbasins. Matter's categorisation as a signature series is highlighted through one-of-a-kind pieces that are demoulded and painted one by one.



**The perfect symbiosis between rustic and modern, blended into a work of art.**

**La simbiosis perfecta entre lo rústico y lo moderno fusionado en obra de arte.**

Como un buen vino que con el paso del tiempo mejora, el equipo de ZYX ha moldeado y madurado la idea de Matter buscando crear una serie que fuese realmente diferencial en el mercado y que condensase las últimas tendencias en arquitectura e interiorismo en una misma propuesta.

El auge de la artesanía, el *handmade* y los acabados perfectamente imperfectos considerados de mayor valor por su homenaje a la cerámica tradicional, nos han llevado directamente a adentrarnos en la guarida del artista y crear, mediante trazos y pinceladas inexactas y aleatorias; una colección que eleva la naturaleza a su máxima belleza.

Una simulación clínica de la confección manual conseguida mediante las últimas tecnologías de fabricación cerámica que cobra su máximo sentido con la nueva gama de lavabos. Piezas irrepetibles desmoldadas y pintadas una a una que reafirman la categorización de Matter como serie de autor.



# INSPIRATION

INSPIRACIÓN

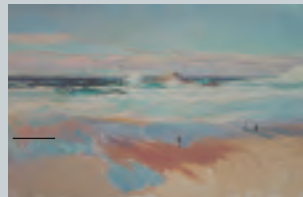
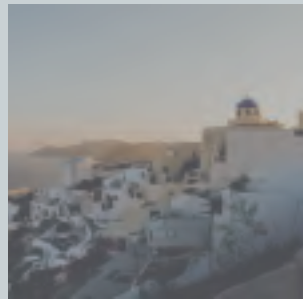
Matter sees the world from an artist's standpoint, and how they are able to seize an enhanced view of nature with a subjective understanding.

Matter se pone en la piel del artista y cómo éste es capaz de captar una visión mejorada de la naturaleza con su interpretación subjetiva de la misma.



"Van Gogh's The Starry Night." An instant that is seized and kept alive through art.

"La noche estrellada de Van Gogh". Un instante captado y perpetuado a través del arte.



"On the Beach at Biarritz" by Sorolla. A view of the sea from the artist's viewpoint. His works reflected the coastal scenes of the time.

En la playa, Biarritz" de Sorolla. La visión del mar desde el punto de vista del artista. Sus obras reflejaban las escenas costumbristas de la época.

Interpretations of the most beautiful scenes of the reality of nature that are usually seen in art such as painting, sculpture and photography, where light and perspective, etc. also play a leading role.

Interpretaciones de aquellos episodios más bellos de la realidad natural habitualmente vistos en artes como la pintura, la escultura o la fotografía, donde también cobran protagonismo la luz, la perspectiva...



Matter's conceptual maturation process has enabled us to explore the latest trends in design and to make them a reality of ceramic creativity. These are select items that draw from **vibrant colours** such as greens, blues and the range of reds, and from artistic designs and techniques such as **gradients**, **blurred strokes** and the most breathtaking **material effects**.

Matter also draws inspiration from the work of history's great painters taking reference from their aesthetics in the way it captures reality. **Water and sand mingle** and blend on canvases with a warm embrace to achieve beauty.

El proceso de maduración conceptual de Matter nos ha permitido explorar las últimas tendencias en diseño y materializarlas en creatividad cerámica. Piezas exclusivas que beben de colores vibrantes como los verdes, los azules o la gama de los rojos; y de tramas y técnicas artísticas como los **degradados**, los **trazos desdibujados** y los más sorprendentes **efectos matéricos**.

Matter toma, además, como referencia la obra de grandes pintores de la historia para inspirar su estética en su forma de captar la realidad. Lienzos en los que **agua y arena dialogan y se funden** en un cálido abrazo para alcanzar la belleza.

Matter Bone  
15 x 15  
Canvas Bone Green  
15 x 15

Lavabo Matter  
Green  
40 x 15



ZYX

**Matter**, (from the lat. materia). Worked or done by hand. Raw material whose malleability enables you to create anything you want. The subjective interpretation of reality.  
**The work of art itself.**

*Matter, (del lat. materia).*  
Aquello que se trabaja manualmente. La materia prima cuya maleabilidad permite crear todo aquello que se quiera. La interpretación subjetiva de la realidad. La propia obra de arte.

MATTER

13



The new Matter collection comprises two formats:  
square (15x15)  
and hexagonal (20x23).

Its five shades: Bone, Taupe, Red, Blue and Green;  
and its three designs: Canvas Blue, Canvas Red and Canvas Green;  
enable spaces to be  
fully invigorated and customised.

## #YourPerceptionMatters

La nueva colección Matter se compone  
de dos formatos: cuadrado (15x15)  
y hexagonal (20x23).

Sus cinco tonalidades: Bone, Taupe, Red, Blue y Green;  
y sus tres decorados: Canvas Blue, Canvas Red y Canvas Green;  
permiten un total dinamismo  
y personalización de los espacios.



# A new way of perceiving the world. Your own way.

Una nueva forma de ver el mundo.  
A tu manera.



**Matter encourages you to bring out your creativity and show your own perspective of looking at the world.**

**Matter invita a dejar salir la creatividad y mostrar la perspectiva propia de ver el mundo.**

We have mutated into artists and, brushstroke by brushstroke, we have brought our own subjective interpretation of nature. Welcome to Matter.

But like all ZYX collections, our latest genius was crafted with a clear goal: to become an essential tool for creativity. We want to help interior designers and architects express their own approach to space through colours, geometries, arrangement methods, etc. in order to transform their projects into true works of art.

Hemos mutado en artistas y, pincelada a pincelada, hemos traído nuestra propia interpretación subjetiva de la naturaleza. Bienvenidos a Matter.

Pero como toda colección de ZYX, nuestra última genialidad nace con un claro propósito: convertirse en herramienta esencial para la creatividad. Queremos ayudar a interioristas y arquitectos a expresar su propia visión del espacio mediante los colores, las geometrías, las formas de colocación... a transformar sus proyectos en auténticas obras de arte.



Matter Blue

15 x 15

Matter Bone

15 x 15

Matter Blue

20 x 23

Canvas Bone Blue

20 x 23



— Matter Red  
15 x 15  
Matter Taupe  
15 x 15  
Canvas Taupe Red  
15 x 15



— Matter Blue  
15 x 15  
Canvas Bone Blue  
15 x 15

— Matter Bone  
20 x 23  
Canvas Bone Green  
20 x 23

— Lavabo Canvas  
Green  
40 x 15



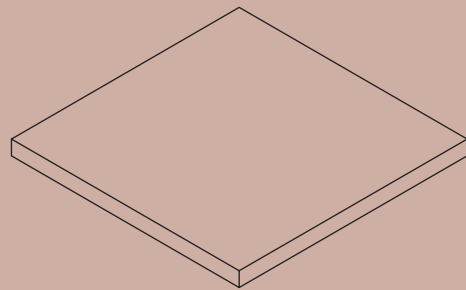
# THE SHAPES

LAS FORMAS

PORCELAIN

**15 X 15 CM**  
5,9" x 5,9" inches

- Matter
- Matter Canvas



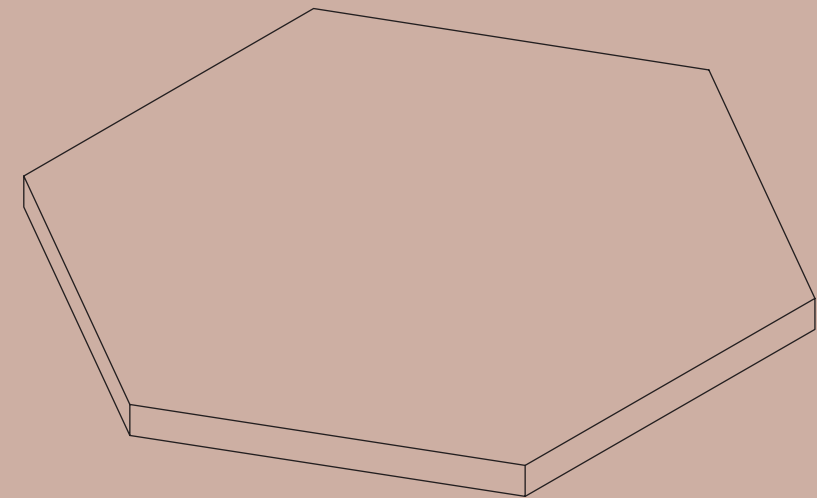
NOTE

Matter combines two very versatile formats with highly material finishes. These effects have never before been achieved and are the result of various digital injection techniques and glue with grit to lend added volume to designs.

PORCELAIN

**20 X 23 CM**  
7,87" X 9,05" INCHES

- Matter Hex
- Matter Hex Canvas



NOTA

Matter combina dos formatos muy versátiles con acabados muy matéricos. Efectos nunca antes conseguidos que son resultado de diferentes técnicas de inyección digital y cola con granilla para aportar mayor volumen a las decoraciones.



- Matter Taupe  
20 x 23
- Canvas Taupe Red  
20 x 23
- Lavabo Matter  
Red  
40 x 15



# COLOURS

LOS COLORES



Green

Blue

Red

Taupe

Bone

ZYX

05 COLOURS LOS COLORES.

*Bone symbolises the freshness of fog at dawn. Water, the maximum token of fairness and purity.*

*Bone simboliza la frescura de la niebla al inicio del día. El agua como máximo emblema de la pulcritud y la pureza.*

*Taupe is in the mud, in tree trunks, in the most unbelievable rock formations on the most rugged coastlines. Nature as we know it.*

*Taupe está en el barro, en los troncos de los árboles, en las más increíbles formaciones rocosas de las costas más agrestes. La naturaleza tal y como la conocemos.*

*Red, inspired by the ephemeral beauty of sunlight at sunset.*

*Red, inspirada en la belleza efímera de la luz del sol en el ocaso.*

*Blue, as a representation of the cosmos, the universe, the endless sky, enticingly unknown and unexplored.*

*Blue como representación del cosmos, del universo, del cielo infinito, atrayentemente desconocido e inexplorado.*

*Green denotes the Northern Lights of Lapland, painting the sky in view of the majestic and serendipitous phenomenon.*

*Green traslada a las auroras boreales de Laponia. Como pintar el cielo ante el majestuoso y fortuito fenómeno.*



— Matter Green  
15 x 15  
Matter Taupe  
15 x 15  
Matter Canvas  
Taupe Green  
15 x 15



05 COLOURS LOS COLORES.

# Canvas, a warm embrace between sea and land.

Canvas, un cálido abrazo entre el mar y la tierra.



Close your eyes and imagine a beach from above. A bird's eye view. As if you were flying. Feel the salty air, the breeze on your skin. A multi-sensory fan that we have captured in our new Canvas design series, as an artist would do before their easel in the heart of nature. As a result of refined digital injection techniques and colour blending, these designs represent the coast in a unique, abstract, and almost poetic way.

A warm embrace between the sea and the land based on landscapes around the world in a comprehensive search for perfect colours.

**Nature mixes shapes and colors to show us perfection and beauty. Canvas, inspired by beaches and sunsets from a new perspective.**

**La naturaleza mezcla formas y colores para mostrarnos la perfección y la belleza. Canvas, inspirada en las playas y los atardeceres desde una nueva perspectiva.**

Cierra los ojos e imagina una playa desde arriba. A vista de pájaro. Como si volaras. Siente el perfume salado, la brisa en la piel. Un abanico multisensorial que, como haría el artista ante su caballete en plena naturaleza, hemos plasmado en nuestra nueva serie Canvas de decorados. Diseños que, resultado de depuradas técnicas de inyección digital y mezcla de colores, representan la costa de una manera única, abstracta, casi poética.

Un cálido abrazo entre el mar y la tierra fundamentado en paisajes de todo el globo en una exhaustiva búsqueda de los colores perfectos.



- Matter Blue  
20 x 23
- Matter Red  
20 x 23
- Matter Green  
20 x 23
- Matter Taupe  
20 x 23



- Matter Green  
15x 15
- Matter Taupe  
15x 15
- Matter Reed  
15x 15
- Matter Bone  
15x 15
- Matter Blue  
15x 15

ZYX

## 05 COLOURS LOS COLORES.

We engage the most beautiful scenes settings that nature offers us to inspire each of the shades of Matter. Like an artist who, in view of the perfection of a landscape, resolves to make that split second eternal through their work.

A variety of 5 combinable shades, with 3 designs and 6 hand-painted coordinated washbasins, making each piece unique in the world.

—

Recurrimos a las escenas más bellas que nos brinda la naturaleza para inspirar cada una de las tonalidades de Matter. Como un artista que, ante la perfección de un paisaje, se propone convertir ese instante en eterno a través de su obra.

Una variedad de 5 tonos, combinables, a los que se añaden 3 decorados y 6 lavabos coordinados pintados artesanalmente, por lo que cada uno de ellos es una pieza única en el mundo.



- Matter Red  
15 x 15
- Matter Taupe  
15 x 15
- Canvas Taupe Red  
15 x 15



— Matter Bone  
15 x 15  
Canvas  
Bone Red  
15x 15

— Matter  
Emerald  
14x 14

# A handmade work of art.

Una obra de arte hecha a mano.



Perfection in imperfection. This is craftsmanship. The Matter range is completed with a series of 6 ceramic washbasins, moulded and painted by hand by Spanish artisan workshops. These are unique and one-of-a-kind pieces in which the artist leaves brushstrokes, a handcrafted hallmark that leaves a stamp of experience and personality.

Perfección en la imperfección. Así es la artesanía. Matter se completa con una serie 6 lavabos cerámicos moldeados y pintados manualmente por talleres artesanos españoles. Piezas únicas y sinigual en las que el artista deja trazos de su pincel, una muesca de la mano que imprime experiencia y personalidad.



- Lavabo Matter Green  
40 x 15
- Lavabo Matter Blue  
40 x 15
- Lavabo Matter Red  
40 x 15



- Matter Blue  
20 x 23
- Matter Bone  
20 x 23
- Canvas Bone Blue  
20 x 23
- Lavabo Matter Blue  
40 x 15

ZYX rediscovers the most purely strict sense of *Atelier* with a new component that redrafts the brand promise with added value. This is an exclusive and iconic piece that perfectly complements the Matter range and endorses its sculptural and handcrafted nature.

Each washbasin in the Matter collection has been individually crafted by an artisan, so **no two pieces are alike**. Details and imperfections that aggrandise interior design, making it contemporary artwork.

ZYX redescubre el sentido más puramente estricto de *Atelier* con un nuevo elemento que reformula y aporta valor a la promesa de marca. Una pieza exclusiva e icónica que complementa de forma perfecta a las piezas de Matter y refrenda su carácter escultórico y artesanal.

Cada lavabo de la colección Matter ha sido confeccionado por el artesano de forma individualizada, por lo que **no existen dos piezas iguales**. Detalles e imperfecciones que elevan el interiorismo a la categoría de obra de arte contemporáneo.







- Matter Bone  
15 x 15
- Matter Blue  
15 x 15
- Matter Taupe  
15 x 15
- Canvas Taupe Blue  
15 x 15
  
- Lavabo Canvas Blue  
40 x 15
- Lavabo Matter Blue  
40 x 15



- Matter Green  
15 x 15
- Matter Bone  
15 x 15
- Canvas Bone Green  
20 x 23
- Lavabo Canvas Green  
40 x 15

- Lavabo Canvas Green  
40 x 15
- Lavabo Canvas Blue  
40 x 15
- Lavabo Canvas Red  
40 x 15

**06 WASHBASIN** LAVABOS.





- Matter Blue  
15 x 15
- Matter Bone  
15 x 15
- Canvas Bone Blue  
20 x 23
  
- Lavabo Canvas Blue  
40 x 15

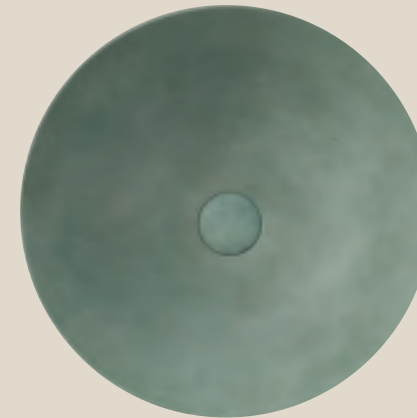
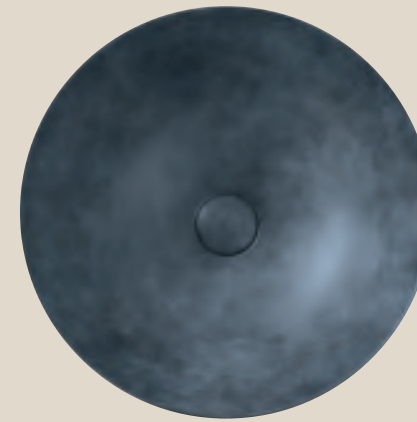


— Matter Red  
20 x 23  
Canvas Taupe Red  
20 x 23

— Lavabo Canvas Red  
40 x 15

ZYX

06 WASHBASIN LAVABOS.



MATTER



# Exotic Bali vs. Mediterranean Greece. Travel to paradise.

Bali exótico vs. Grecia mediterránea.  
Viaja al paraíso.

From the nostalgic touches of blue, to the lovers of the tropics, coloured with lush vegetation. Matter proposes swimming pools for all tastes (and colours) with a multichromatic offer, packed with material details that are suitable for indoors or outdoors.

Craft a journey around the world in your own oasis through a porcelain solution that multiplies the aesthetic possibilities of the interiors of the pools and achieves a unique visual effect thanks to the water's reflection with different ceramic shades.

The options are endless, so you choose where you want to get lost:

in the exotic Bali or in the most Mediterranean Greece?

**The entire Matter series are suitable for lining the inner shell of the pools. Choose what effect you want to achieve with the reflection of colours underwater.**

**Toda la serie Matter es idónea para revestir el vaso interior de las piscinas. Elige qué efecto quieres conseguir con el reflejo de los colores bajo el agua.**

De los nostálgicos del azul, a los amantes del trópico coloreado de frondosa vegetación. Matter propone piscinas para todos los gustos (y colores) con una propuesta multicromática y llena de detalles matéricos tan apta para interiores como para exteriores.

Perfila un viaje por el mundo en tu oasis particular a través de una solución porcelánica que multiplica las posibilidades estéticas de los interiores de las piscinas y que consigue un efecto visual único gracias al reflejo del agua con las diferentes tonalidades de la cerámica.

Las opciones son infinitas, así que tú eliges dónde quieres perderte:

¿en la exótica Bali o en la Grecia más mediterránea?



— Matter Green  
15 x 15  
Canvas Bone Green  
15 x 15



— Matter Blue  
15 x 15  
Matter Bone  
15 x 15  
Canvas Bone Blue  
15 x 15



— Matter Green  
15 x 15

— Matter Blue  
15 x 15  
Canvas  
Bone Blue  
15 x 15





# COLLECTION

LA COLECCIÓN

# Matter

15 x 15 cm  
5,9" x 5,9" inches



Bone



Taupe



Red



Blue



Green

ZYX



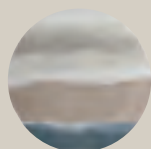
MATTER

# Canvas

15 x 15 cm  
5,9" x 5,9" inches



Taupe Red



Taupe Blue



Taupe Green



Bone Red



Bone Blue

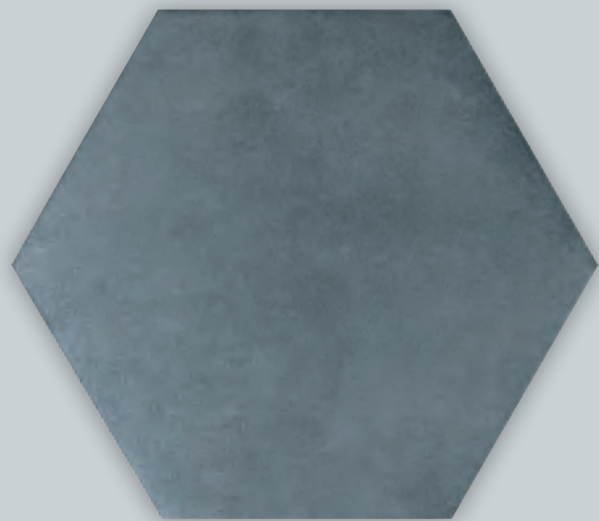


Bone Green



# Matter

20 x 23 cm  
7,87" x 9,05" inches



Bone



Taupe



Red

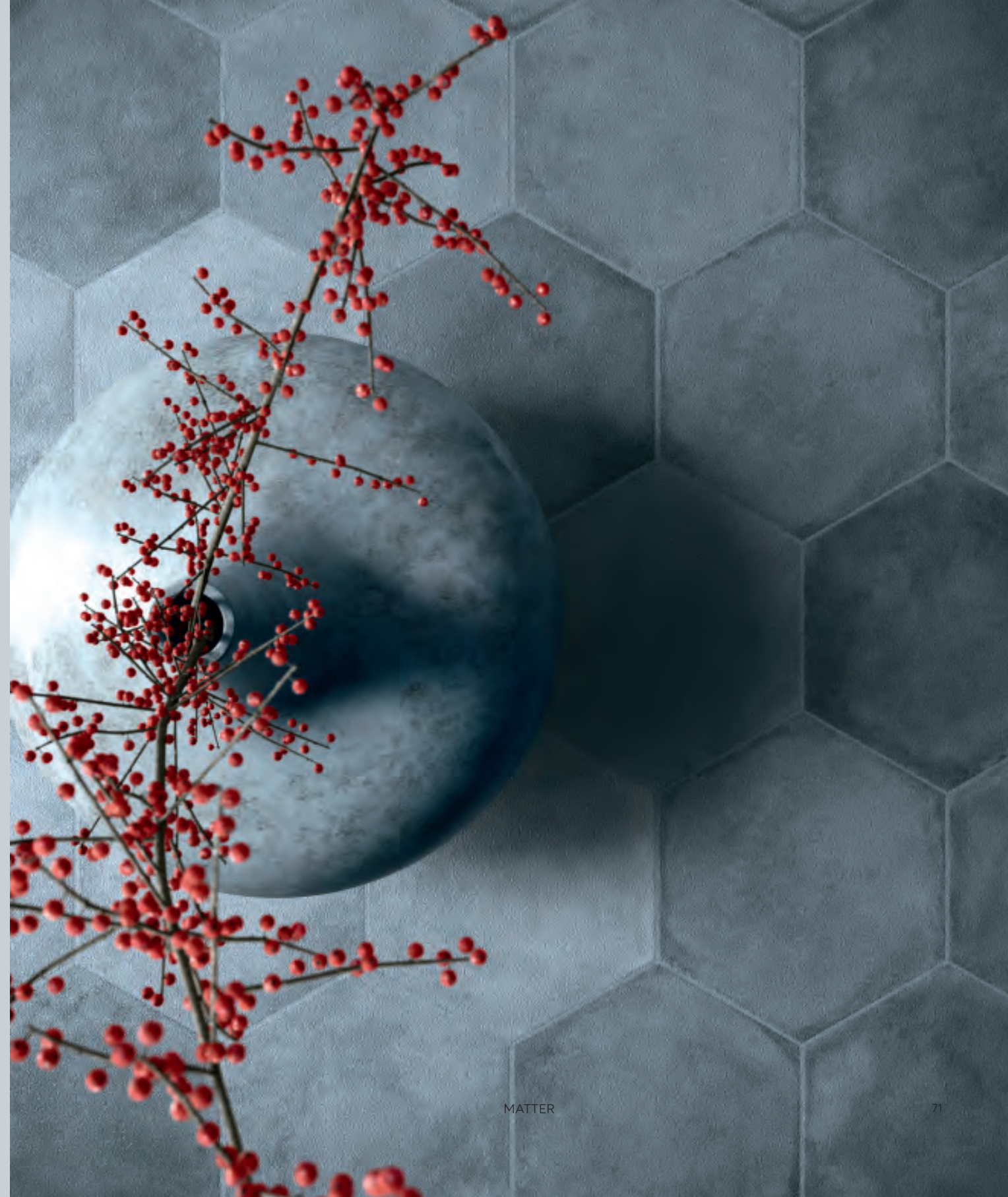


Blue



Green

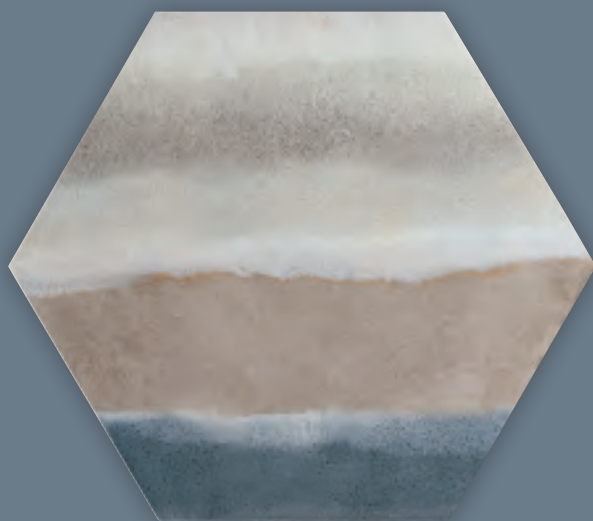
ZYX



MATTER

# Canvas

20 x 23 cm  
7,87" x 9,05" inches



Taupe Red



Taupe Blue



Taupe Green



Bone Red



Bone Blue



Bone Green



# SPECIFICATIONS

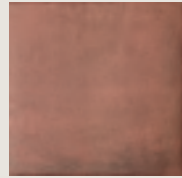
ESPECIFICACIONES TÉCNICAS

Matter



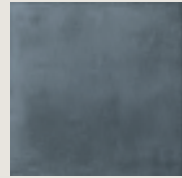
**PORCELAIN MATT**  
**15 X 15 CM / 5,9" x 5,9" inches**

Matter Red



**225164 / ZM 224**

Matter Blue



**225163 / ZM 224**

Matter Green



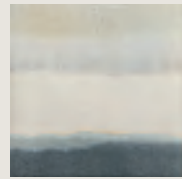
**225165 / ZM 224**

Canvas Bone-Red



**225306 / ZM 226**

Canvas Bone-Blue



**225305 / ZM 226**

Canvas Bone-Green



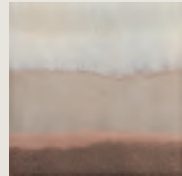
**225307 / ZM 226v**

Matter Bone



**223951 / ZM 224**

Canvas Taupe-Red



**225303 / ZM 226**

Canvas Taupe-Blue



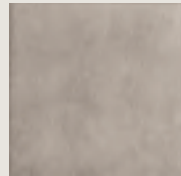
**225302 / ZM 226**

Canvas Taupe-Green



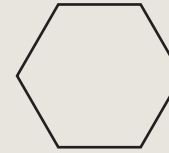
**225304 / ZM 226**

Matter Taupe



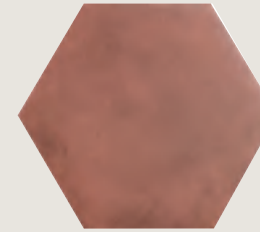
**225162 / ZM 224**

Matter Hex



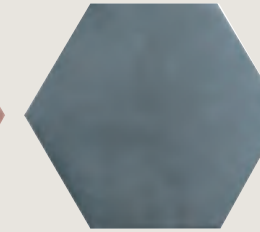
**PORCELAIN MATT**  
**20 X 23 CM / 7,87" X 9,05" INCHES**

Matter Red



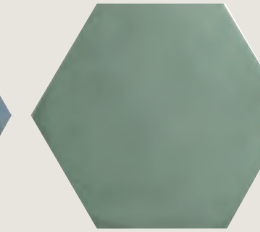
**225160 / ZM 226**

Matter Blue



**225159 / ZM 226**

Matter Green



**225161 / ZM 226**

Canvas Bone-Red



**225312 / ZM 228**

Canvas Bone-Blue



**225311 / ZM 228**

Canvas Bone-Green



**225313 / ZM 228**

Matter Bone



**223944 / ZM 226**

Canvas Taupe-Red



**225309 / ZM 228**

Canvas Taupe-Blue



**225308 / ZM 228**

Canvas Taupe-Green



**225310 / ZM 228**

Matter Taupe



**225158 / ZM 226**

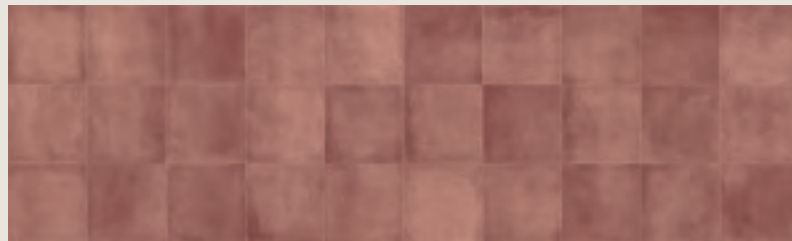
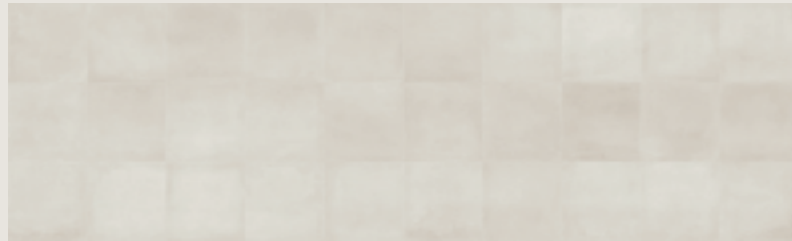
Matter



30 patterns created with graphs diversity available. /

30 gráficas diferentes disponibles.

RANDOM.



Strong variation  
Variación alta

ZYX

Canvas



30 patterns created with graphs diversity available. /

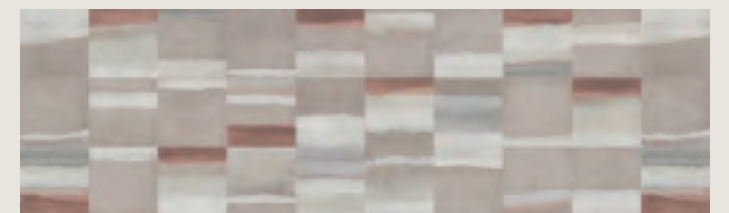
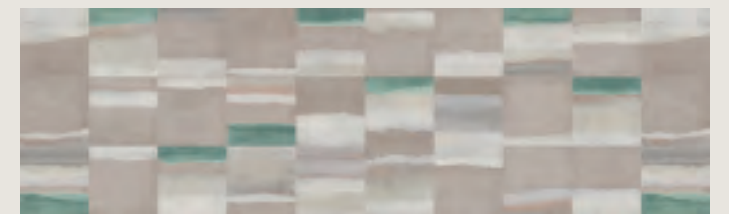
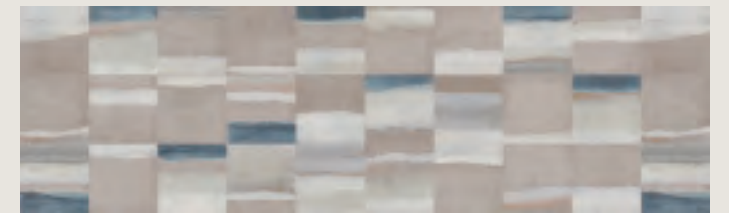
30 gráficas diferentes disponibles.

RANDOM.

Canvas



Canvas

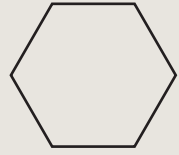


Strong variation  
Variación alta

MATTER



Matter



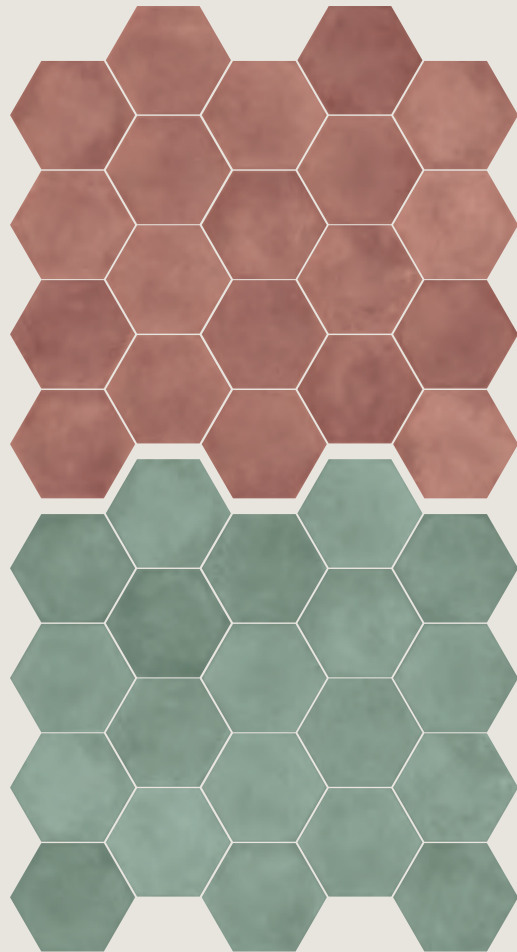
Strong variation  
Variación alta

20 patterns created  
with graphs diversity  
available. /

20 gráficas  
diferentes disponibles.

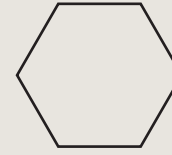
RANDOM.

Matter



ZYX

Canvas



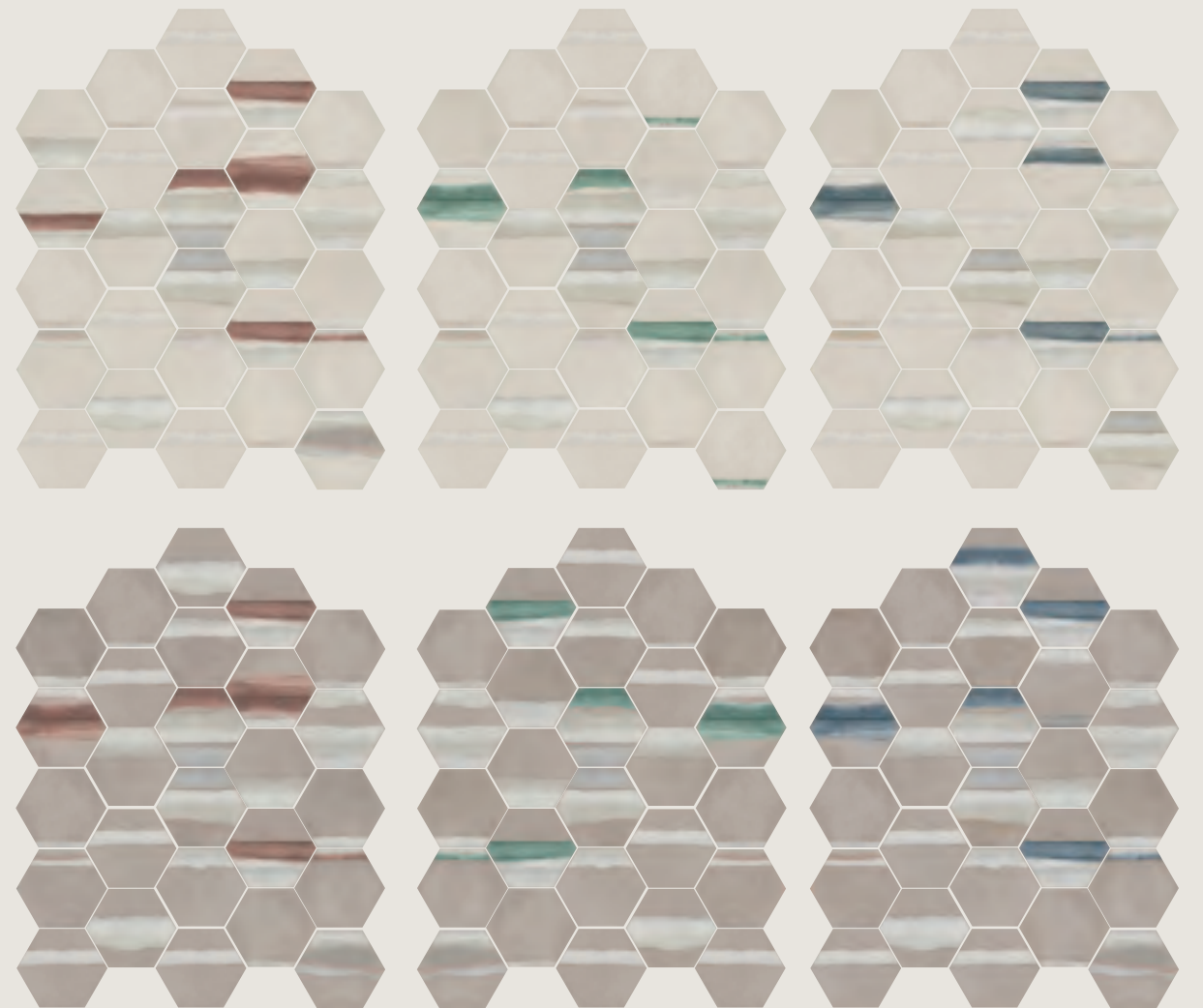
Strong variation  
Variación alta

26 patterns created  
with graphs diversity  
available. /

26 gráficas  
diferentes disponibles.

RANDOM.

Canvas



MATTER

**LAVABO MATTER RED** 225778 /ZP 1150  
40 X 15 CM



**LAVABO CANVAS RED** 225781 /ZP 1150  
40 X 15 CM



**LAVABO MATTER GREEN** 225779 /ZP 1150  
40 X 15 CM



**LAVABO CANVAS GREEN** 225782 /ZP 1150  
40 X 15 CM



**LAVABO MATTER BLUE** 225777 /ZP 1150  
40 X 15 CM



**LAVABO CANVAS BLUE** 225780 /ZP 1150  
40 X 15 CM



**VALVULA RED** 225784 /ZP 541



CARE & MAINTENANCE

As it is a collection of sinks made thanks to a manual process, a water-based wash and neutral soap is recommended.

The grits are the worst enemies of this material so the use of granular cleaning products or exfoliating creams should be avoided. Of course, no object that could scratch it should be applied to the sink.

Avoid any abrasive product such as bleaches, as well as metallic or very hard brushes, acids, solvents, etc.

CUIDADOS Y MANTENIMIENTO

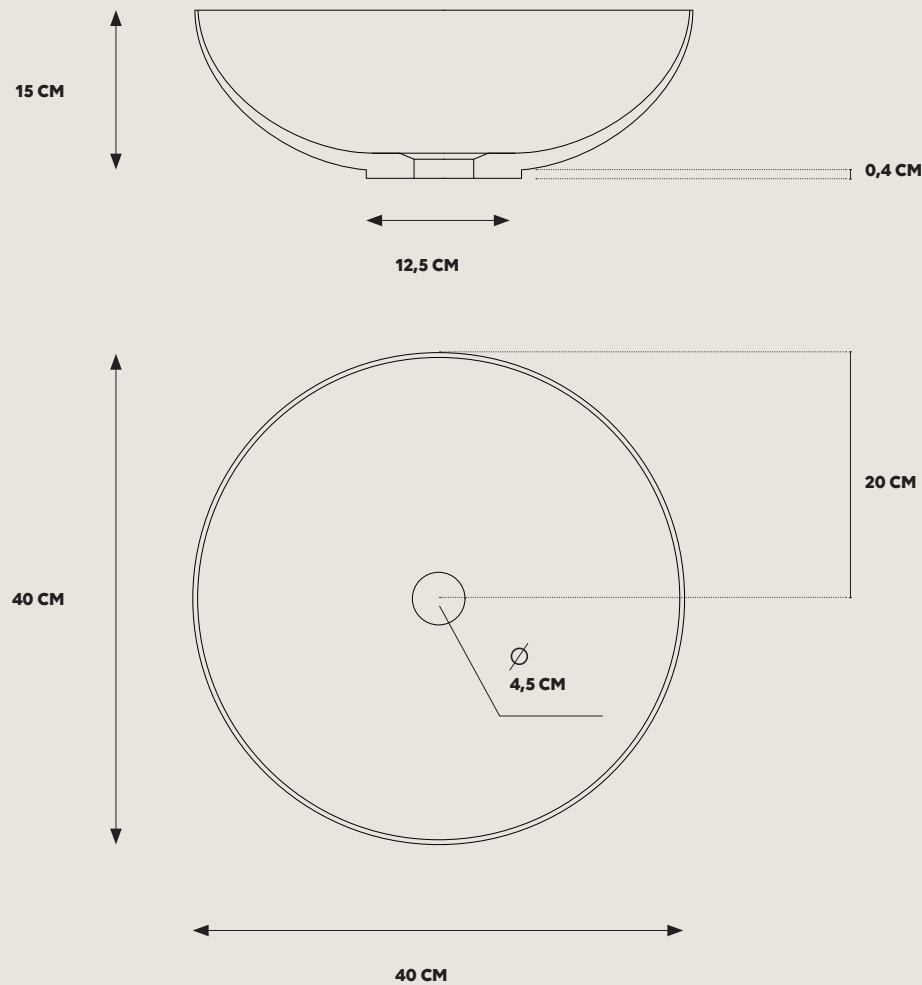
Al tratarse de una colección de lavabos realizados gracias a un proceso manual, se aconseja un lavado a base de agua y jabón neutro.

Las arenillas son las peores enemigas de este material por lo que se debe evitar el uso de productos de limpieza granulados o cremas exfoliantes. Por supuesto, no se debe aplicar sobre el lavabo ningún objeto que lo pueda rayar.

Se debe evitar cualquier producto abrasivo como lejías, así como cepillos metálicos o muy duros, ácidos, disolventes, etc.

Ceramic washbasin. /

Lavabo cerámico.



PORCELAIN MATT

|  | PIECES BOX | KG BOX | S.Q.M. BOX | BOX EURO PALLET | KG EURO PALLET | S.Q.M EURO PALLET |
|--|------------|--------|------------|-----------------|----------------|-------------------|
| <b>15 X 15 CM / 5,9" x 5,9" inches</b>   | 25         | 10,8   | 0,56       | 125             | 1350           | 70                |
| <b>20 X 23 CM / 7,87" X 9,05" INCHES</b> | 10         | 6,7    | 0,35       | 128             | 857,6          | 44,8              |

CERAMIC MATT

|                | PIECES BOX | KG BOX | S.Q.M. BOX | BOX EURO PALLET | KG EURO PALLET | S.Q.M EURO PALLET |
|----------------|------------|--------|------------|-----------------|----------------|-------------------|
| <b>LAVABO</b>  | 1          | 5,42   | -          | 55              | 298,1          | -                 |
| <b>VÁLVULA</b> | 1          | 0,30   | -          | 1200            | 360,0          | -                 |

Debido al proceso de fabricación de las piezas, se recomienda la revisión del peso real de la caja en el momento de la carga. Due to the manufacturing process of the tiles, it is recommended to review the actual weight of the box at the time of loading



**Strong variation**  
Variación alta

VARIACIÓN CROMÁTICA Y GRÁFICA /  
CHROMATIC AND GRAPHIC VARIATION

- V1 Uniforme / Uniform
- V2 Variación leve / Slight variation
- V3 Variación media / Moderate variation
- V4 Variación alta / Strong variation

SCALE OF CHROMATIC AND GRAPHIC VARIATION

ESCALA DE VARIACIÓN CROMÁTICA Y GRÁFICA

WHAT DOES V1, V2, V3, V4 MEAN?

Shade variation is inherent in all tile products.

Shade and texture will vary significantly from 1 piece to the other depending on the production process.

V1 shade variation has little or no change from one piece to the other where a V4 will have a large variety of color and/or texture changes.

Prior to any installation, range of tiles should be approved by the customers.

No claims for shade or texture variation will be accepted after installation.

Please note shades of COLOURS are seen differently on computer monitors and therefore customers should request a sample before making a final selection or purchase.

¿QUÉ SIGNIFICA V1, V2, V3, V4?

La variación de tono o destonificación es inherente a todos los productos cerámicos.

La destonificación y textura puede variar significativamente de una pieza a otra por el proceso de fabricación.

El tono V1 de destonificación tiene poco o casi ningún cambio respecto de una pieza a otra y el tono V4 tiene una gran destonificación o variación de color y/o cambio de textura de una pieza a otra.

Antes de cualquier colocación de azulejos debería comprobarse y ser aprobada por los clientes dicha variación.

No puede haber reclamaciones por textura o destonificación después de la instalación del material.

Por favor, tenga en cuenta que los colores y destonificaciones pueden cambiar mucho si usted realiza la comprobación en un monitor de ordenador. Compruebe el material con una pieza física antes de realizar la decisión final o compra.

**TECHNICAL FEATURES** CARACTERÍSTICAS TÉCNICAS.

**Matter**

**15 X 15 CM / 5,9" x 5,9" inches**

|  |   | Value required by UNE-EN-14411<br>Valores prescritos norma UNE-EN-14411   | Average value<br>Valor medio          |
|--|---|---|---------------------------------------|
| Dry-pressed ceramic tiles Group BIa (E <sub>p</sub> ≤ 0.5%)<br>Baldosas cerámicas prensadas en seco Grupo BIa (E <sub>p</sub> ≤ 0.5%)  | Test standard<br>Norma de ensayo          |   |                                       |
| Dimensional features<br>Características dimensionales  | UNE-EN-ISO-10545-2                        |   | Comply the norm<br>Cumple la norma    |
| Water absorption<br>Absorción de agua  | UNE-EN-ISO-10545-3                        | ≤ 0.5%  | Comply the norm<br>Cumple la norma    |
| Bending strength / Resistencia a la flexión<br>Modulus of rupture / Módulo de rotura<br>Breaking strength / Fuerza de rotura   | UNE-EN-ISO-10545-4                        | <sup>3</sup> 35 N/mm <sup>2</sup><br><sup>3</sup> 1300 N  | Comply the norm<br>Cumple la norma    |
| Resistance to surface abrasion<br>Resistencia a la abrasión  | UNE-EN-ISO-10545-7                        | Declared value<br>Valor declarado   | Depends color<br>Según color          |
| Linear thermal expansion<br>Dilatación térmica lineal  | UNE-EN-ISO-10545-8                        | Declared value<br>Valor declarado   | < 9*10 <sup>-6</sup> °C <sup>-1</sup> |
| Thermal shock resistance<br>Resistencia al choque térmico  | UNE-EN-ISO-10545-9                        | Required<br>Exigida   | Resist<br>Resiste                     |
| Crazing resistance<br>Resistencia al cuarteo   | UNE-EN-ISO-10545-11                       | Required<br>Exigida   | Resist<br>Resiste                     |
| Frost resistance<br>Resistencia a la helada  | UNE-EN-ISO-10545-12                       | Declared value<br>Valor declarado   | Resist<br>Resiste                     |
| Chemical resistance / Resistencia química<br>Domestic and swimming pool products<br>/ Productos domésticos y sales para piscinas<br>Acids of low concentration / Ácidos de baja concentración<br>Alkalis of low concentration / Alcalis de baja concentración<br>Acids of high concentration / Ácidos de alta concentración<br>Alkalis of high concentration / Alcalis de alta concentración | UNE-EN-ISO-10545-13                       | Minimum class B<br>Mínimo clase B<br><br>Declared value<br>Valor declarado<br><br>Declared value<br>Valor declarado | GA<br><br>GLA<br><br>GHA              |
| Resistance to stains<br>Resistencia a las manchas  | UNE-EN-ISO-10545-14                       | Minimum class 3<br>Mínimo clase 3   | 5                                     |
| Friction coefficient / Deslizamiento<br>Pendulum / Péndulo<br>Ramp (boots) / Rampa (botas)<br>DCOF   | UNE-ENV-12633<br>DIN 51130<br>ANSI A137.1 | Declared value<br>Valor declarado   | Clase 2 Class 2<br>R9<br>>0.42        |
| Resistance to the fire<br>Resistencia al fuego   | Decisión 96/603/CE<br>modificada          | Class A1-A1 <sub>FL</sub><br>Clase A1-A1 <sub>FL</sub>  | Comply<br>Cumple                      |

**TECHNICAL FEATURES** CARACTERÍSTICAS TÉCNICAS.

**SERIE Canvas**

**20 X 23 CM / 7,87" X 9,05" INCHES**

|  |   | Value required by UNE-EN-14411<br>Valores prescritos norma UNE-EN-14411   | Average value<br>Valor medio          |
|--|---|---|---------------------------------------|
| Dry-pressed ceramic tiles Group BIa (E <sub>p</sub> ≤ 0.5%)<br>Baldosas cerámicas prensadas en seco Grupo BIa (E <sub>p</sub> ≤ 0.5%)  | Test standard<br>Norma de ensayo          |   |                                       |
| Dimensional features<br>Características dimensionales  | UNE-EN-ISO-10545-2                        |   | Comply the norm<br>Cumple la norma    |
| Water absorption<br>Absorción de agua  | UNE-EN-ISO-10545-3                        | ≤ 0.5%  | Comply the norm<br>Cumple la norma    |
| Bending strength / Resistencia a la flexión<br>Modulus of rupture / Módulo de rotura<br>Breaking strength / Fuerza de rotura   | UNE-EN-ISO-10545-4                        | <sup>3</sup> 35 N/mm <sup>2</sup><br><sup>3</sup> 1300 N  | Comply the norm<br>Cumple la norma    |
| Resistance to surface abrasion<br>Resistencia a la abrasión  | UNE-EN-ISO-10545-7                        | Declared value<br>Valor declarado   | Depends color<br>Según color          |
| Linear thermal expansion<br>Dilatación térmica lineal  | UNE-EN-ISO-10545-8                        | Declared value<br>Valor declarado   | < 9*10 <sup>-6</sup> °C <sup>-1</sup> |
| Thermal shock resistance<br>Resistencia al choque térmico  | UNE-EN-ISO-10545-9                        | Required<br>Exigida   | Resist<br>Resiste                     |
| Crazing resistance<br>Resistencia al cuarteo   | UNE-EN-ISO-10545-11                       | Required<br>Exigida   | Resist<br>Resiste                     |
| Frost resistance<br>Resistencia a la helada  | UNE-EN-ISO-10545-12                       | Declared value<br>Valor declarado   | Resist<br>Resiste                     |
| Chemical resistance / Resistencia química<br>Domestic and swimming pool products<br>/ Productos domésticos y sales para piscinas<br>Acids of low concentration / Ácidos de baja concentración<br>Alkalis of low concentration / Alcalis de baja concentración<br>Acids of high concentration / Ácidos de alta concentración<br>Alkalis of high concentration / Alcalis de alta concentración | UNE-EN-ISO-10545-13                       | Minimum class B<br>Mínimo clase B<br><br>Declared value<br>Valor declarado<br><br>Declared value<br>Valor declarado | GA<br><br>GLA<br><br>GHA              |
| Resistance to stains<br>Resistencia a las manchas  | UNE-EN-ISO-10545-14                       | Minimum class 3<br>Mínimo clase 3   | 5                                     |
| Friction coefficient / Deslizamiento<br>Pendulum / Péndulo<br>Ramp (boots) / Rampa (botas)<br>DCOF   | UNE-ENV-12633<br>DIN 51130<br>ANSI A137.1 | Declared value<br>Valor declarado   | Clase 2 Class 2<br>R9<br>>0.42        |
| Resistance to the fire<br>Resistencia al fuego   | Decisión 96/603/CE<br>modificada          | Class A1-A1 <sub>FL</sub><br>Clase A1-A1 <sub>FL</sub>  | Comply<br>Cumple                      |

**ADVISE OF LAYING** CONSEJOS DE COLOCACIÓN.  
**ADVISE OF THE SHAPES** SOBRE EL FORMATO.

ADVISE OF THE SHAPES

The production method of the Matter collection gives a certain irregularity and dimensionality to the tiles; there are some differences within their tolerance that cause the product to have some imperfections, which puts it closer to that rustic style in which the collection is based.

SOBRE EL FORMATO

La forma de fabricación de la colección Matter confiere a las piezas cierta irregularidad y dimensionalidad. Existen algunas diferencias dentro de la tolerancia que hacen que el producto tenga ciertas imperfecciones, lo que lo acerca a ese estilo rústico en el que se basa la colección.

ADVISE OF LAYING

- 1\_ The floor to be tiled must be even or new backed.
- 2\_ Use adequate adhesives and follow the tiling instructions.
- 3\_ Respect the required joints and always maintain a minimum installation joint of 2 mm.**
- 4\_ Use adequate grouting material for ceramic tiles.
- 5\_ Use specific tools for ceramic tiles.
- 6\_ While tiling we advise to mix tiles from different boxes.
- 7\_ Please check shade, calibre and choice before placing the product.
- 8\_ No claims will be accepted for material already installed.
- 9\_ In case of claim please report the two control letters.
- 10\_ For further information, please contact your distributor or the manufacturer.
- 11\_ The reproduction of the COLOURS is approximated. ZYX reserves the right to alter or amend the products here stated. Prices code and product codes should be checked.

CONSEJOS DE COLOCACIÓN

- 1\_ El soporte de colocación debe de estar nivelado o maestreado.
- 2\_ Utilizar adhesivos adecuados y el tipo de aplicación correcta.
- 3\_ Respetar las juntas exigidas y siempre mantener una junta de colocación mínima de 2 mm.**
- 4\_ Utilizar material de rejuntado especial para baldosas cerámicas.
- 5\_ Utilizar herramientas específicas de baldosas cerámicas.
- 6\_ Se aconseja al colocar, mezclar piezas de varias cajas.
- 7\_ Verificar antes de colocar: tonalidad, calibre y clase.
- 8\_ No se admiten reclamaciones de material colocado.
- 9\_ En caso de reclamación, indicar las dos letras de control.
- 10\_ Para más información, consultar al distribuidor o al fabricante.
- 11\_ La reproducción de los colores es aproximada. ZYX se reserva el derecho de alterar o modificar los productos aquí relacionados. Los códigos y referencias deben verificarse.

Canvas

|  |  |
|--|--|
|  |  |
|  |  |
|  |  |
|  |  |
|  |  |
|  |  |
|  |  |
|  |  |
|  |  |
|  |  |
|  |  |
|  |  |
|  |  |
|  |  |
|  |  |
|  |  |
|  |  |
|  |  |
|  |  |
|  |  |
|  |  |
|  |  |
|  |  |
|  |  |
|  |  |
|  |  |
|  |  |
|  |  |

|  |  |
|--|--|
|  |  |
|  |  |
|  |  |
|  |  |
|  |  |
|  |  |
|  |  |
|  |  |
|  |  |
|  |  |
|  |  |
|  |  |
|  |  |
|  |  |
|  |  |
|  |  |
|  |  |
|  |  |
|  |  |
|  |  |
|  |  |
|  |  |
|  |  |
|  |  |
|  |  |
|  |  |
|  |  |

Canvas

|  |  |
|--|--|
|  |  |
|  |  |
|  |  |
|  |  |
|  |  |
|  |  |
|  |  |
|  |  |
|  |  |
|  |  |
|  |  |
|  |  |
|  |  |
|  |  |
|  |  |
|  |  |
|  |  |
|  |  |
|  |  |
|  |  |
|  |  |
|  |  |
|  |  |
|  |  |
|  |  |
|  |  |
|  |  |
|  |  |

**COLORKER™**  
GROUP

Ctra. de Alcora Km. 21,3 12110 Alcora (Castellón) Spain T. 964 361 616 | F. 964 386 432 info@zyxspace.com zyxspace.com

